

A l'attention de Monsieur ROMERO
Société : VIRIOT HAUTOUT
Mail : tr.viriothautbout@gmail.com

SAUTER France • Sauter Régulation SAS
M. Alexis CARRARETTO
Responsable Travaux
Rue de la Vallée Verte – 13011 Marseille
Tél. +33 (0)4 91 16 70 90

Marseille, le mercredi 15 septembre
2021

IME COLLOBRIERE – Compte-rendu intervention du 15/09/2021

Contenu du compte-rendu:

• <i>L'installation</i>	2
1) <i>L'environnement des automates</i>	2
2) <i>La gestion de l'installation depuis l'interface WEB</i>	2
• <i>Les Test points</i>	3
• <i>Imagerie</i>	4
• <i>Conclusions</i>	6

L'installation

1) **L'environnement des automates**

Mise en service		OUI	NON
Fluides	Eau Froide en température	X	
	Eau Chaude en température	X	
Réseau informatique	Fonctionnement en TCP IP	X	
Alimentation Armoire	Présence 24 V	X	
	Présence 220 V	X	

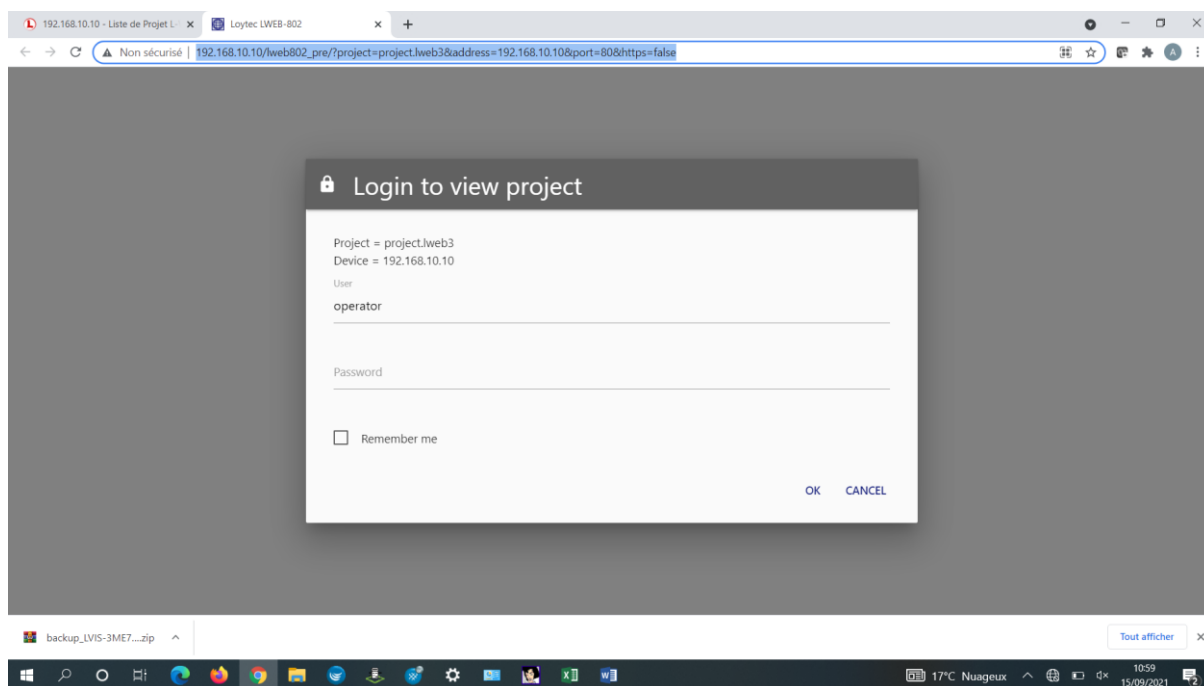
2) **La gestion de l'installation depuis l'interface WEB**

Avec votre PC connecté avec un câble réseau croisé RJ45 sur notre automate, vous pouvez en lançant Internet Explorer gérer l'installation avec l'adresse suivante :

http://192.168.10.10/lweb802_pre/?project=project.lweb3&address=192.168.10.10&port=80&https=false

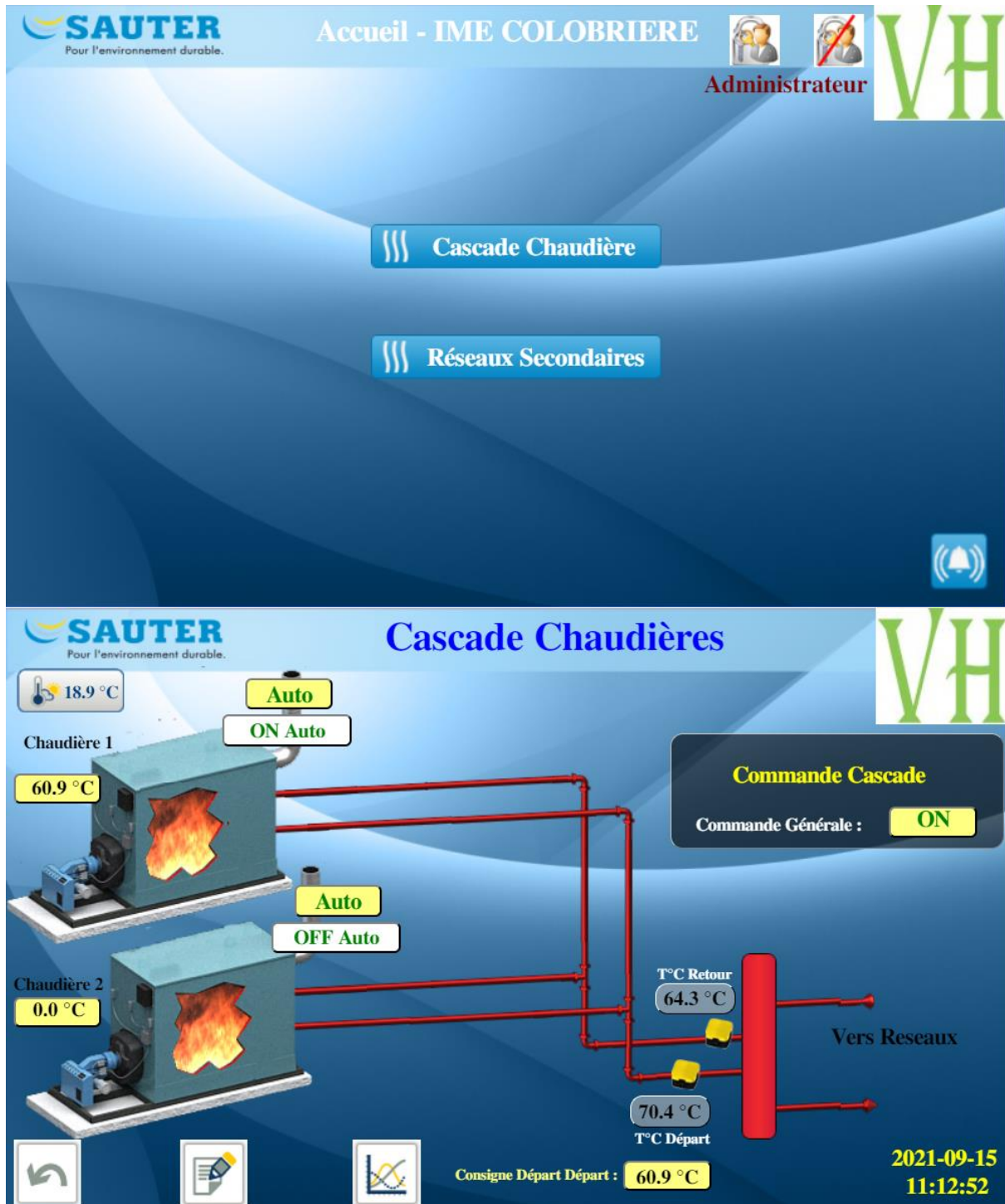
Nom utilisateur : operator

Mot de passe : sauter



Les Test points

Libellé du point	Installation	Type	TA	TS	TQ	TM	TC	TR	Matériel	Lien	Observations	Mise en Service			
												Test	Date	Observations	Bornes
Défaut synthèse chaudière	Chaudière 1	UI	1									ok	15/9/21		b2722
		UI													b2322
Défaut Manque d'eau	Chaudière 1	UI	1						Existant			ok	15/9/21		b2524
Défaut synthèse chaudière	Chaudière 2	UI	1									ok	15/9/21		b2624
Cde Autorisation de marche chaudière	Chaudière 1	TC Relais					1					ok	15/9/21		U01
Cde Autorisation de marche chaudière	Chaudière 2	TC Relais					1					ok	15/9/21		U02
		TC Relais										ok	15/9/21		U03
		TC Relais													U04
		DIM													b0506
		DIM													b0708
		DIM													b0910
		DIM													b1112
Signal Régulation brûleur	Chaudière 1	TR						1				ok	15/9/21		b2728
Signal Régulation brûleur	Chaudière 2	TR						1				ok	15/9/21		b2928
		TR													b3130
		TR													b3332
Libellé du point	Installation	Type	TA	TS	TQ	TM	TC	TR	Matériel	Lien	Observations	Mise en Service			
												Test	Date	Observations	Bornes
Défaut Manque d'eau	Chaudière 2	UI	1						Existant			OK			b2722
		UI													b2322
		UI													b2524
		UI													b2624
		TC Relais					1								U01
		TC Relais					1								U02
		TC Relais													U03
		TC Relais													U04
		DIM													b0506
		DIM													b0708
		DIM													b0910
		DIM													b1112
		TR													b2728
		TR													b2928
		TR													b3130
		TR													b3332
Libellé du point	Installation	Type	TA	TS	TQ	TM	TC	TR	Matériel	Lien	Observations	Mise en Service			
												Test	Date	Observations	Bornes
Température extérieure	Production Eau chaude	UI				1			EGT30F102			ok	15/9/21		b2722
Température départ Cascade	Production Eau chaude	UI				1			EGT346F802			ok	15/9/21		b2322
Température retour Cascade	Production Eau chaude	UI				1			EGT346F802			ok	15/9/21		b2524
		UI													b2624
		TC Relais													U01
		TC Relais													U02
		TC Relais													U03
		TC Relais													U04
		DIM													b0506
		DIM													b0708
		DIM													b0910
		DIM													b1112
		TR													b2728
		TR													b2928
		TR													b3130
		TR													b3332
Libellé du point	Installation	Type	TA	TS	TQ	TM	TC	TR	Matériel	Lien	Observations	Mise en Service			
												Test	Date	Observations	Bornes
Défaut Pompe 1	Réseau secondaire 1	UI	1									ok	15/9/21		b2722
Défaut Pompe 2	Réseau secondaire 1	UI	1									ok	15/9/21		b2322
Défaut Pompe 1	Réseau secondaire 2	UI	1									ok	15/9/21		b2524
Défaut Pompe 2	Réseau secondaire 2	UI	1									ok	15/9/21		b2624
Cde Pompe 1	Réseau secondaire 1	TC Relais					1					ok	15/9/21		U01
Cde Pompe 2	Réseau secondaire 1	TC Relais					1					ok	15/9/21		U02
Cde Pompe 1	Réseau secondaire 2	TC Relais					1					ok	15/9/21		U03
Cde Pompe 2	Réseau secondaire 2	TC Relais					1					ok	15/9/21		U04
		DIM													b0506
		DIM													b0708
		DIM													b0910
		DIM													b1112
		TR													b2728
		TR													b2928
		TR													b3130
		TR													b3332



Consigne Cascade Chaudières

VH

18.7 °C

Commande Générale : **ON**

Priorité Chd : **1-2**

T°C Départ Cascade / T°Ext -5°C : **80.0 °C**

T°C Départ Cascade / T°Ext 20°C : **60.0 °C**

Delta Consigne T°Depart : **5.0 °C**

Tempo T°C Départ Bas : **10.0 min**



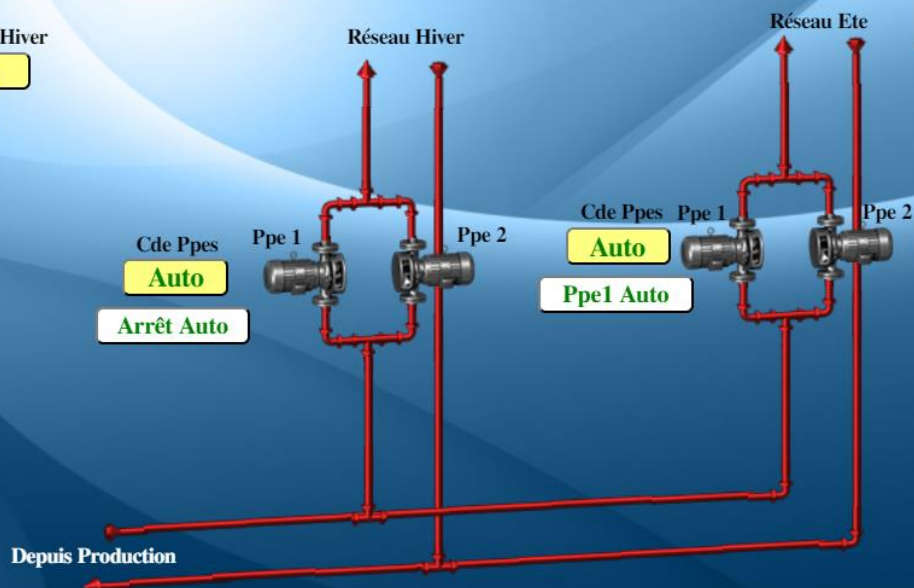
2021-09-15
11:09:08

Réseaux Secondaire

VH

Mode Ete/Hiver

Ete



Conclusions

L'installation est à ce jour entièrement opérationnel

L'équipe SAUTER MARSEILLE demeure à votre écoute pour vous apporter un service de qualité.

Je vous prie d'agréer, Monsieur, l'assurance de mes salutations distinguées.

Le Responsable du service travaux
Alexis CARRARETTO